



**REPUBLIKA E SHQIPERISË  
PROKURORI I PËRGJITHSHËM**

**URDHËR  
Nr. 1 Datë 3. 06. 2002**

**PËR  
ADMINISTRIMIN NE RRJETIN KOMPJUTERIK TË GJITHË AKTIVITETIT TË ZYRES SË  
PROKURORIT TË PËRGJITHSHËM**

**Ne mbeshetje,** të nenit 8, pika 2, e ligjit Nr. 8737 datë 12.02.2001 "Për Organizimin dhe Funkcionimin e Prokurorisë në Republikën e Shqipërisë";

**Me synim,**

- administrimin në rrjetin kompjuterik të zyrës së Prokurorit të Përgjithshëm të të gjithë veprimtarisë së kësaj zyre, dhe;
- rritjen e efektivitetit në punë të çdo punonjësi të kësaj zyre;

**URDHËROJ:**

1. Të gjithë prokurorët, oficerët e policisë gjyqësore dhe punonjësit e tjerë të Zyrës së Prokurorit të Përgjithshëm, çdo akt ose material që ata përgatisin gjatë aktivitetit ditor, duhet ta ruajnë me fjale kalimin (password-in) personal në kompjuterin e tyre dhe në Serverin Qëndror të kësaj zyre (PpsrvOOI), sipas mënyrës së përshkruar në shpjeguesin që i bashkalidhet këtij urdhëri.
2. Aktet dhe materialet e përgatitura gjatë dites, duhet të kalohen në rrjetin kompjuterik/server, mbrenda orës 9. 00 të ditës së nesërme.
3. Krahas akteve ose materialeve të shkruara, të pasqyrohet e skeduar çdo veprimtari e kryer nga punonjësi, si: studim dosje, analiza, pjesmanje në gjykim ose veprimtari të tjera që është ngarkuar nga drejtuesit e strukturës së kësaj zyre.
4. Të organizohet puna me sekretaret, që krahas aktivitetit ditor, të hedhin në rrjetin kompjuterik, të gjithë aktet normative të kësaj zyre që janë në fuqi dhe materialet e tjera, sipas drejtorive dhe sektorëve, duke filluar nga ato më të vonshmet deri tek më të hershmet.
5. Me kontrollin e zbatimit të këtij urdhëri ngarkohen drejtuesit e strukturës së

kësaj zyre.

6. Moszbatimi i këtij urdhëri përbën shkelje disiplinore.
7. Ky urdhër hyn në fuqi menjëherë.

**PROKURORI I PËRGJITHSHËM**

**THEODHORI SOLLAKU**

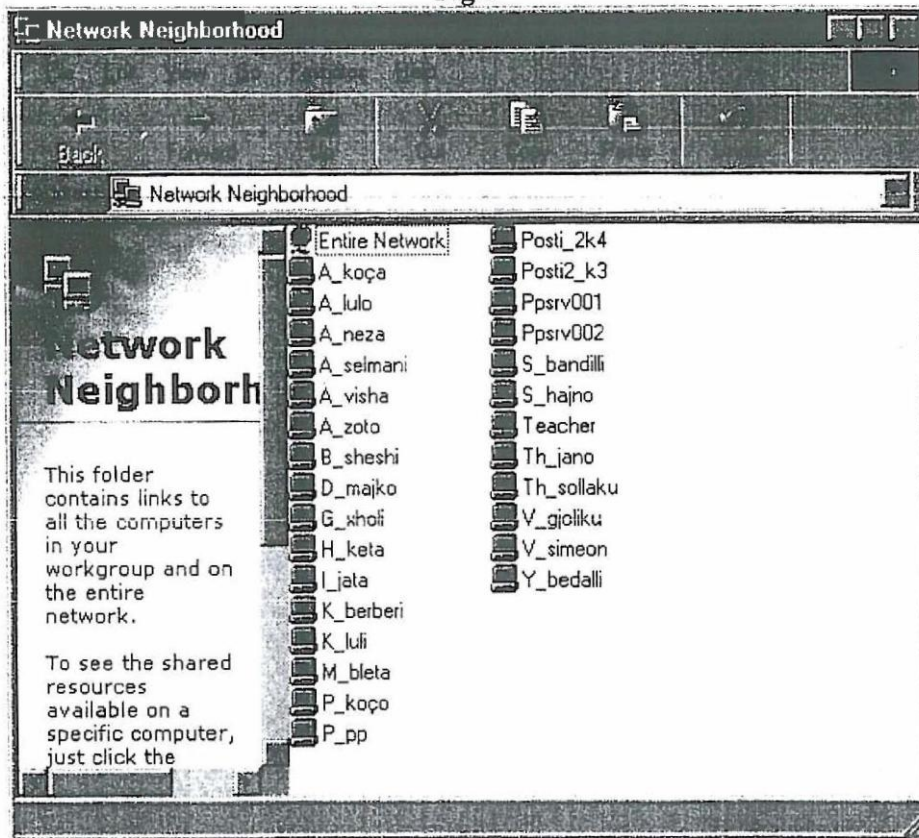
**Ruajtja e nje materiali (skedari) ne Serverin Qendror (Ppsrv001) te Prokurorise se Pergjitheshme**

85

Rruga qe duhet ndjekur per te ruajtur nje material(skedar) ne Serverin Qendror te Prokurorise se Pergjitheshme Ppsrv001 eshte si me poshte:

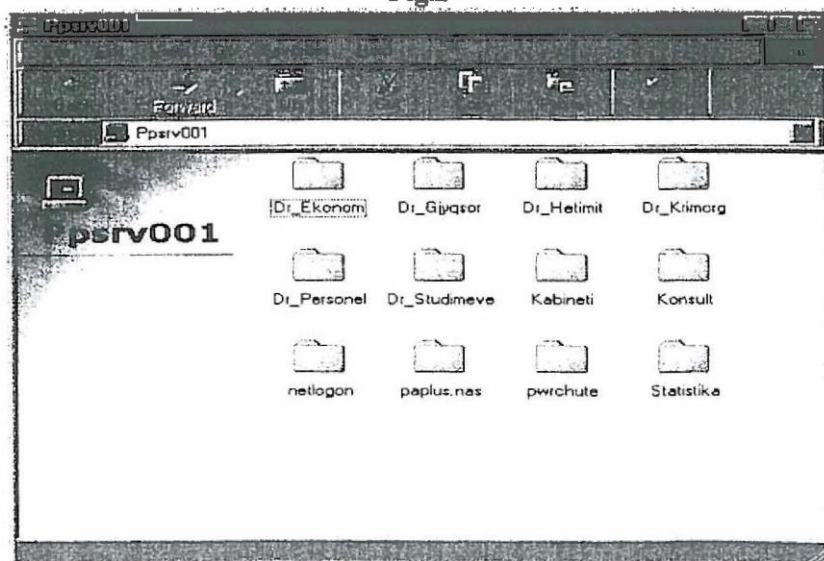
1. Aktivizo dhe hap ikonën e rrjetit që ka emrin **Network Neighborhood**, dhe në ekran duhet të paraqitet pamja e mëposhtme me listën e përdoruesve që aktualisht kanë kompjuterin të hapur dhe të lidhur në rrjet.

**Fig.1**



2. Aktivizo dhe hap Serverin **Ppsrv001**, në ekran do të afishohet kjo pamje si në fig2

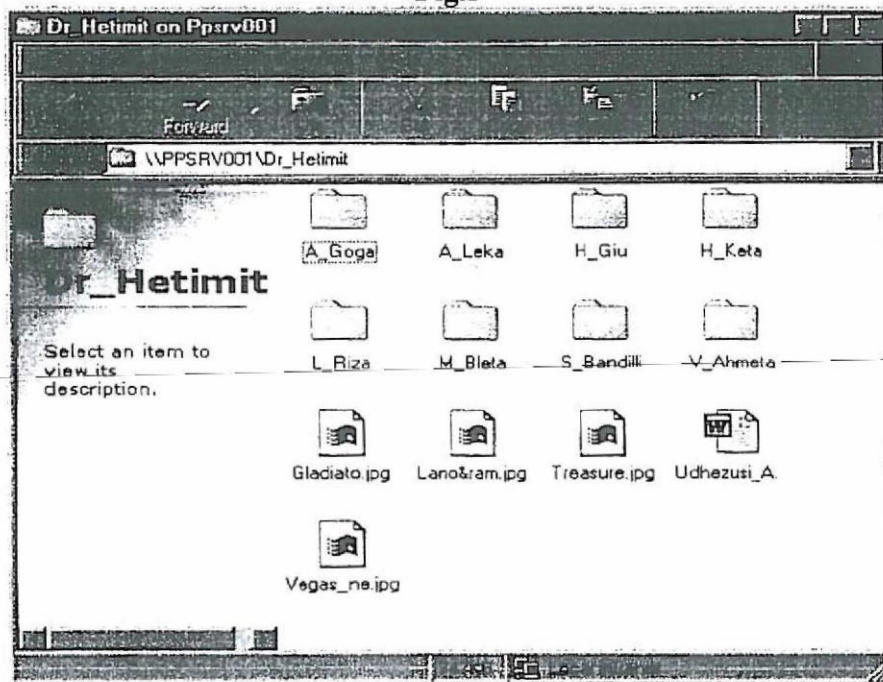
**Fig.2**



3. Aktivizo dhe hap Drejtorine ku ben pjese, psh **Dr\_Hetim** nqs je ne Drejtorin e Hetimit, ne ekran do te afishohet pamja si ne fig.3

04

Fig.3



4. Aktivizo dhe hap kutin e emrit ku ben pjese, psh **H\_Keta** per emrin Hysen Keta, ne ekran do te afishohet pamja si ne fig.4, qe jane muajt e Vitit ne vazhdim.

Fig.4

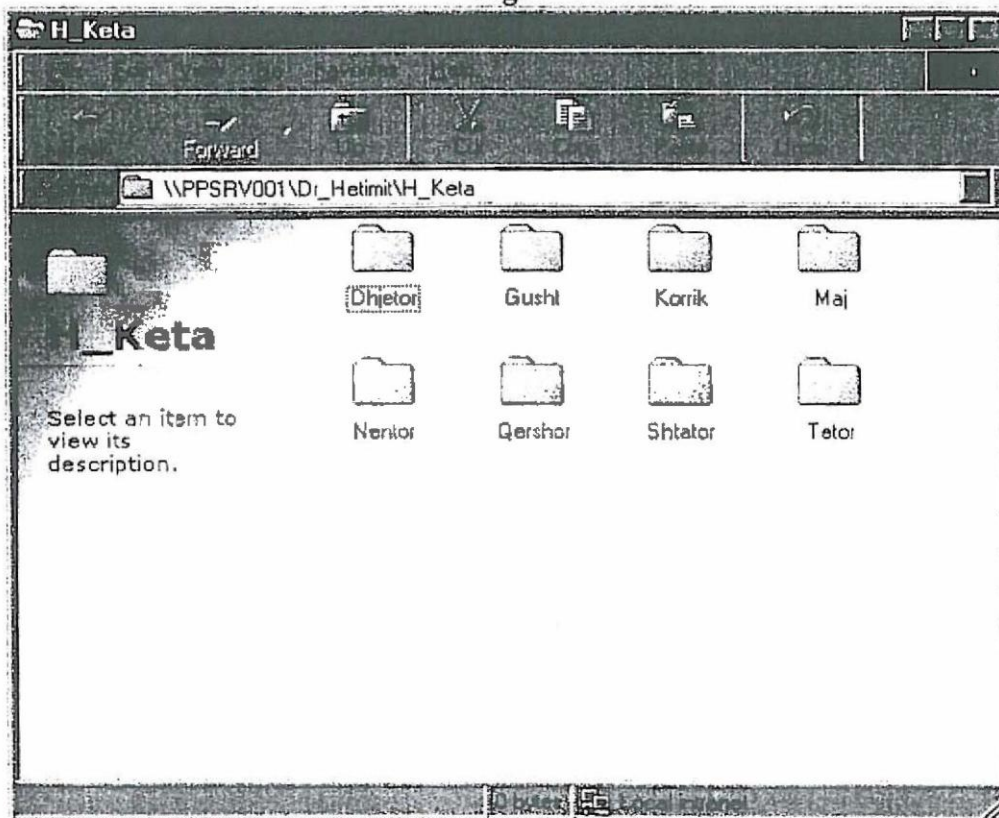
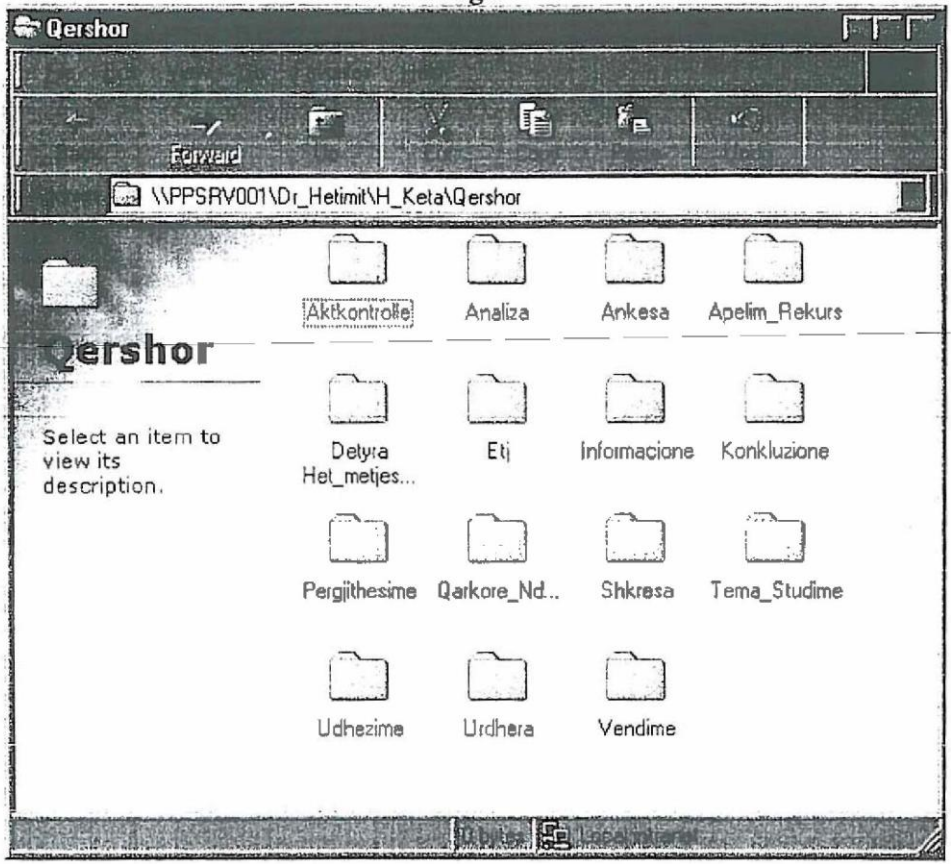
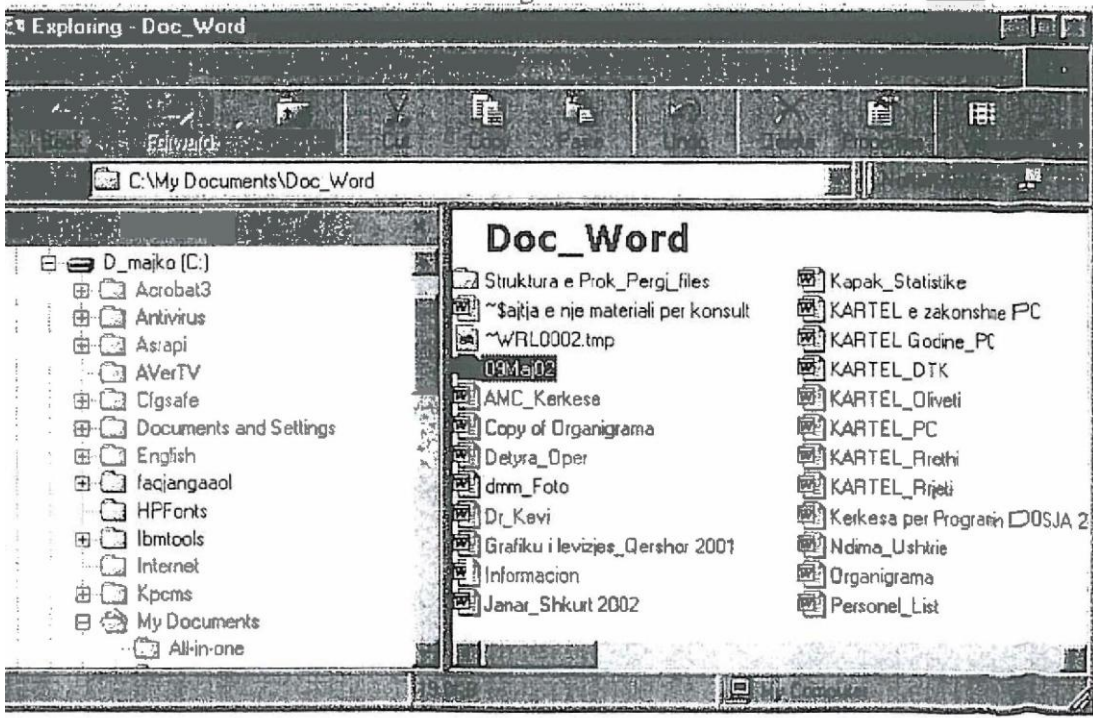


Fig.5



Me ane te Window Explor, hap nga kompjuteri jot direktorine ku ke ruajtur skedarin qe do ta kopjosh per ne serverin Ppsrv001, p.sh "Doc\_Word", ose "Doc\_Excel".ejj ..., si ne fig.6

Fig.6



7. Bej aktiv skedarin qe ke hedhur planin e punes te dates perkatese psh, **09Maj02**, per daten 09 Maj 2002, pastaj aktivizo ikonën **Copy** qe ndodhet ne rreshtin e shiritit te mjeteve te punes e dyta mbas ikones se gershereve.
  8. Mbyll windows explore me, **File, Close**
  9. Kliko mbi ikonën Paste te muajit qe aktualisht ke te hapur ne ekran, keshtu mbas ketije veprimi ky skedar tashme u fut ne kutine tende te muajit **Maj 2002**.
10. Ne qofte se ne planin e punes te dates 09 Maj 2002 ke paraqitur;
- a) StudimidosjesNr.352date 05/10/2001 e rrethit Kruje, ..
  - b) Informacion per dosjen 352 date 05/10/2001
  - c) Rekurs .....
  - d) etj

Tashme te gjitha keto materiale, pra tekstet e tyre(permbajtjen) duhet ti çosh ne muajin perkates dhe ne zerin perkates psh Informacionet e ndryshme tek zeri "**Informacione**", Rekursitet te zeri "**Apelim\_Rekurs**", e keshtu me radhe.

Keshtu psh per te çuar skedarin "**Informacion per dosjesn 352 date 05/10/2001**", vazhdo punen si me posht:

- 1, Te dritarja e muajit **Maj, fig.5** hap kutine **Informacione** dhe ne ekran do te çfaqet pamja si ne **fig.7** te meposhtme, pra fillimisht kjo kuti eshte bosh dhe do vije duke u mbushur sa here qe ti ke shkrojtur nje informacion dhe pastaj do ta ruash (kopjosh) ketu brenda ne kete kuti.

Fig.7



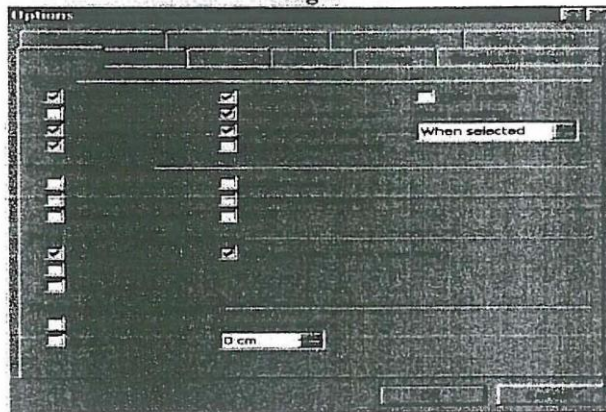
2. Perserit verjrimin si ne oiken 6 e mbrapa, pra me ane te Window Exbor han direktorine ku ke ruajtur skedarin ne kompjuterin tend, bej aktiv ate skedar, psh ate me emrin **Informacion per dosjen 352 date 05/10/2001**, pastaj aktivizo ikonën Copy qe ndodhet ne rreshtin e shiritit te mjeteve te punes e dyta mbas ikones se gershereve, mbyll windows explore me **File, Close**, kliko, mbi Paste ne ikonën e hapur **Informacione**, Me kaq edhe ky material tashme shkoi ne vendin e duhur, pra u raajt (kopjua) brenda ne kutin **Informacione** te serverit. Keshtu pra do te veproni gjithmon sa here qe do te kopjoni punet tuaja nga kompjuteri per ne Server **Ppsrv001**, dhe anasjeiltas punet qe deshironi te merni nga Serveri **Ppsrv001** per ne kompjuterin luaj.

Fund

Vendosja e Passwordit per skedarin qe je duke punuar ne ekran behet si me poshte:

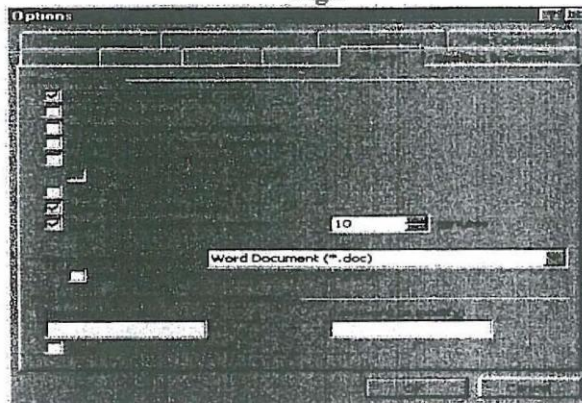
1. Aktivizo zerin "Tools", ne shiritin e menus qe ndodhet ne krye te ekranit.
2. Aktivizo nenzerin "Options", i cili ndodhet i fundit tek nenzerat e Toolsit.
3. Ne ekran do tu çfaqet kjo kuti dialoguese si me poshte:

Fig.1



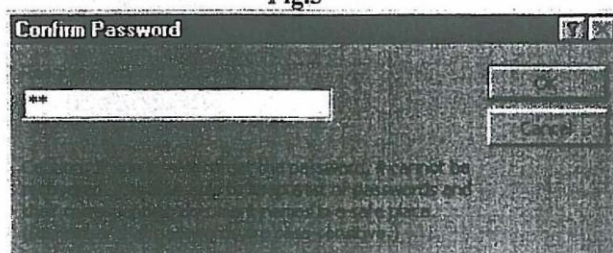
4. Kliko mbi zerin **Save** te kutise dialogue, **fig.1**, dhe ne ekran do tju çfaqet kutia tjeter dialoguese si ne **fig.2** te meopshtme:

Fig.2



5. Kliko Brenda kutise **Password to open**, shtyp nga tastera kodin (**passwordin**) qe do ti vesh dhe pastaj jepi **OK**, ne ekran do tu çfaqet kutia e meposhtme dialoguese: **Fig.3**
6. Kliko Brenda kuadratit **Reenter password to open** dhe rishtyp nga tastiera edhe nje here kodin (**passwordin**) qe shkrojte me siper te **fig.2**, per tu konfirmuar, dhe pastaj jepi **OK**

Fig.3



7. Me kaq ky skedar tashme u regjistrua me password dhe nuk mund te hapet dot nga dikush tjeter, madje as nga vet i zoti ne qofte se ke harruar passwordin, prandaj **kujdes !**, perdor vetem nje password per te gjith skedaret dhe ruaje ne kujtese per te mos e harruar.

Fund: 14/05/2002

